

Route des Villes & des sites Fortifiés



Bureau administratif :
5 rue des précurseurs,
59491 Villeneuve d'Ascq

Siège Social :
Hôtel de Ville rue du Maréchal Joffre
59530 Le Quesnoy

Contact :
espacesfortifies@gmail.com



www.espacesfortifies-hautsdefrance.com

Retrouvez-nous sur les réseaux sociaux
#espacesfortifies et via le Podcast Forts d'Histoires

- Enceinte urbaine
- Citadelle
- Vestiges de la période médiévale
- Fort Séré de Rivières
- Mémoire de la 2^{de} Guerre Mondiale
- Ensemble d'éléments fortifiés

- Frontière
- Limite région
- Limite département
- Routes principales

nom des sites	type de patrimoine	département
1 Aire-sur-la-Lys	enceinte urbaine	Pas-de-Calais
2 Avesnes-sur-Helpe	enceinte urbaine	Nord
3 Bergues	enceinte urbaine	Nord
4 Bouchain	ensemble d'éléments fortifiés	Nord
5 Boulogne-sur-Mer	enceinte urbaine + période médiévale (château Comtal, musée)	Pas-de-Calais
6 Calais	ensemble d'éléments fortifiés + Citadelle	Pas-de-Calais
7 Cambrai	période médiévale + Citadelle + Mémoire de la 2 ^{de} Guerre Mondiale	Nord
8 Château de Fressin	vestiges de la période médiévale	Pas-de-Calais
9 Condé-sur-l'Escaut	enceinte urbaine + vestiges de la période médiévale	Nord
10 Crépy-en-Valois	ensemble d'éléments fortifiés + vestiges de la période médiévale	Oise
11 Fort de Condé	Fort Séré de Rivières	Aisne
12 Fort des Dunes	Fort Séré de Rivières	Nord
13 Fort de Seclin	Fort Séré de Rivières	Nord
14 Gravelines	enceinte urbaine + Mémoire de la 2 ^{de} Guerre Mondiale	Nord
15 Le Quesnoy	enceinte urbaine	Nord
16 Camp de Margival	Mémoire de la 2 ^{de} Guerre Mondiale	Aisne
17 Maubeuge	enceinte urbaine	Nord
18 Montreuil-sur-Mer	enceinte urbaine + Citadelle + Mémoire de la 2 ^{de} Guerre Mondiale	Pas-de-Calais
19 Saint-Omer	ensemble d'éléments fortifiés	Pas-de-Calais
20 Watten	ensemble d'éléments fortifiés	Nord
21 Santerre Haute Somme	ensemble d'éléments fortifiés	Somme
22 Laon	ensemble d'éléments fortifiés	Aisne
23 Citadelle de Doullens	Citadelle	Somme
24 Château-Thierry	vestiges de la période médiévale	Aisne

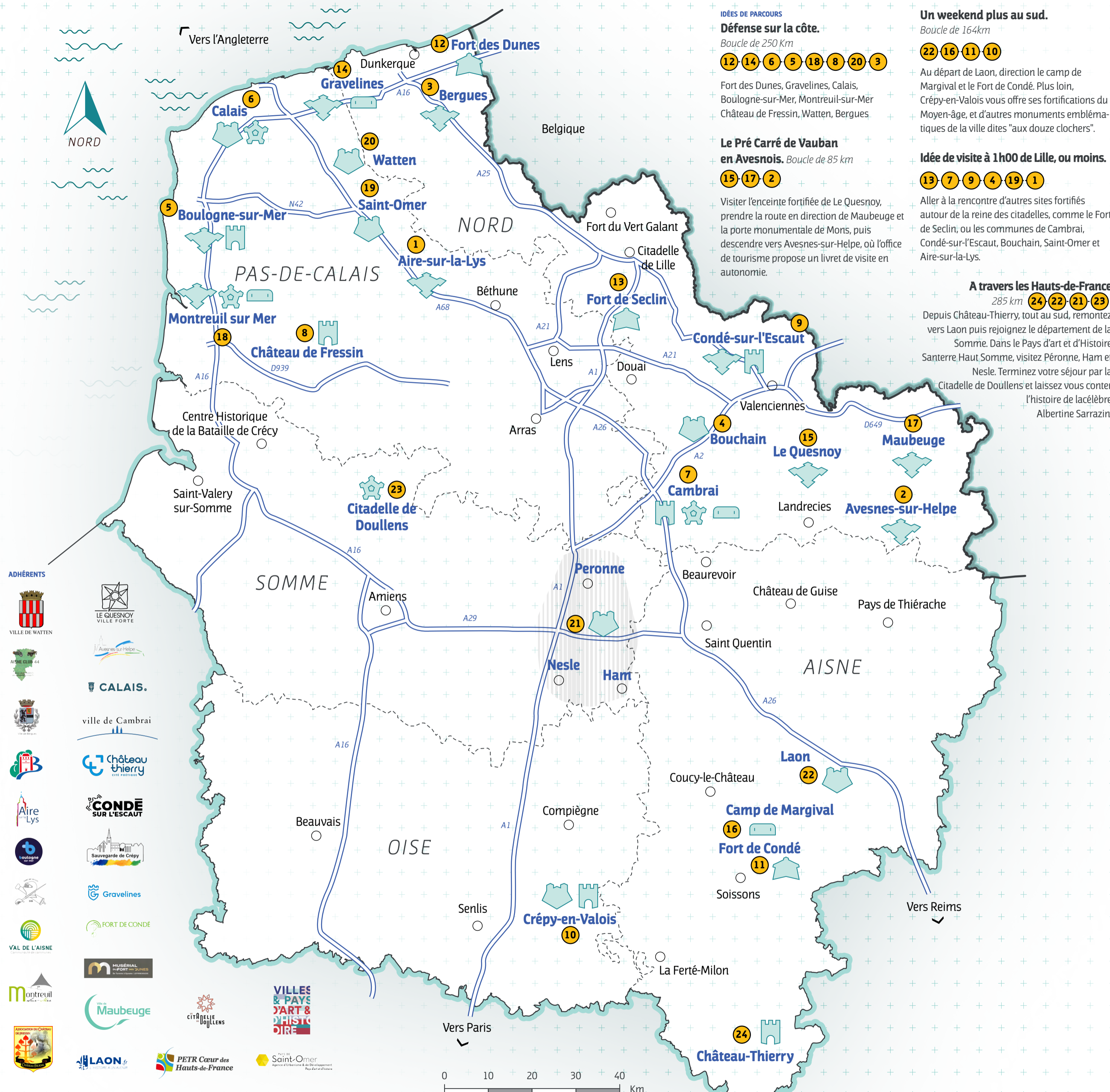
IDÉES DE PARCOURS
Défense sur la côte.
Boucle de 250 Km
12 14 6 5 18 8 20 3
Fort des Dunes, Gravelines, Calais, Boulogne-sur-Mer, Montreuil-sur-Mer, Château de Fressin, Watten, Bergues.

Le Pré Carré de Vauban en Avesnois. Boucle de 85 km
15 17 2
Visiter l'enceinte fortifiée de Le Quesnoy, prendre la route en direction de Maubeuge et la porte monumentale de Mons, puis descendre vers Avesnes-sur-Helpe, où l'office de tourisme propose un livret de visite en autonomie.

Un weekend plus au sud.
Boucle de 164km
22 16 11 10
Au départ de Laon, direction le camp de Margival et le Fort de Condé. Plus loin, Crépy-en-Valois vous offre ses fortifications du Moyen-âge, et d'autres monuments emblématiques de la ville dites "aux douze clochers".

Idée de visite à 1h00 de Lille, ou moins.
13 7 9 4 19 1
Aller à la rencontre d'autres sites fortifiés autour de la reine des citadelles, comme le Fort de Seclin, ou les communes de Cambrai, Condé-sur-l'Escaut, Bouchain, Saint-Omer et Aire-sur-la-Lys.

A travers les Hauts-de-France
285 km 24 22 21 23
Depuis Château-Thierry, tout au sud, remontez vers Laon puis rejoignez le département de la Somme. Dans le Pays d'art et d'Histoire Santerre Haut Somme, visitez Péronne, Ham et Nesle. Terminez votre séjour par la Citadelle de Doullens et laissez vous conter l'histoire de l'acélèbre Albertine Sarrazin.



- ADHÉRENTS
- VILLE DE WATTEN
 - LE QUESNOY VILLE FORTE
 - ASNE CLER 44
 - CALAIS.
 - ville de Cambrai
 - Château thierry
 - Aire Lys
 - CONDÉ SUR L'ESCAUT
 - Sauvegarde de Crépy
 - Gravelines
 - FORT DE CONDÉ
 - MUSEUMAL MONTREUIL SUR MER
 - Montreuil
 - VAL DE L'AISE
 - MAUBEUGE
 - CITADELLE DOULLENS
 - VILLES & PAYS D'ART & D'HISTOIRE
 - LAON.fr
 - PETR Cœur des Hauts-de-France
 - Saint-Omer





Route des Villes & des sites Fortifiés

carte



Association des Espaces Fortifiés des Hauts-de-France



1 Aire sur la Lys
ENCEINTE URBAINE
Information Touristique
03 21 11 96 12
www.tourisme-saintomer.com



2 Avesnes sur Helpe
ENCEINTE URBAINE
Office de tourisme
03 27 59 32 51
www.tourisme-avesnois.com



3 Bergues
ENCEINTE URBAINE
Office de tourisme
03 28 68 71 06
www.ot-hautsdeflandre.fr



4 Bouchain
ENSEMBLE D'ÉLÉMENTS FORTIFIÉS
Musée d'Ostrevant
03 27 35 73 97
www.musee-ostrevant.fr



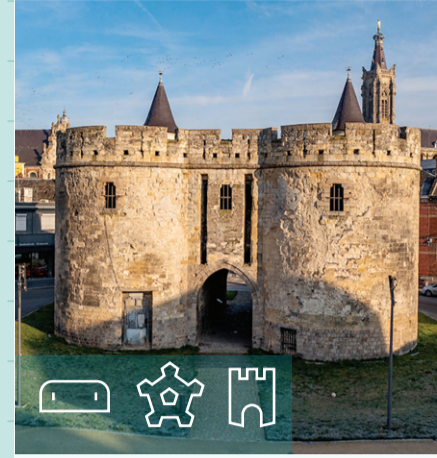
5 Boulogne-sur-Mer
ENCEINTE URBAINE
PÉRIODE MÉDIÉVALE
(CHÂTEAU COMTAL, MUSÉE)
Ville d'art et d'histoire
03 91 90 02 95
www.ville-boulogne-sur-mer.fr



6 Calais
ENSEMBLE D'ÉLÉMENTS FORTIFIÉS
+ CITADELLE
Pôle Ville d'art et d'histoire
03.21.46.47.22
www.calais.fr



7 Cambrai
PÉRIODE MÉDIÉVALE + CITADELLE
MÉMOIRE DE LA SECONDE GUERRE
Ville d'art et d'histoire
03 74 51 00 00
www.villedecambrai.com



8 Château de Fressin
VESTIGES DE LA PÉRIODE MÉDIÉVALE
Association
03 21 86 56 11
www.hautpaysdopale.com



PRÉSENTATION

Association des Espaces Fortifiés des Hauts-de-France



L'association des espaces fortifiés des Hauts-de-France **valorise et anime le patrimoine fortifié** régional. C'est un **réseau** solidaire et dynamique, composé de sites fortifiés ayant à la fois des similitudes et des singularités qui font de ce **patrimoine remarquable** une richesse importante du territoire. À travers un programme de développement environnemental et touristique, l'association accompagne chaque site, devenu souvent, de vastes espaces de nature en ville.

Depuis plus de 40 ans, l'association organise « **Les Journées des espaces fortifiés** » qui se déroulent tous les ans, le dernier week-end d'avril. Des conférences, visites, rencontres, expositions ainsi qu'un escape game et un spectacle itinérant, permettent aux publics de redécouvrir les fortifications qui sont identitaires de la région des Hauts-de-France.

Du 25 au 27 avril 2025, Fêtons la 22^{ème} édition des Journées des espaces fortifiés !

9 Condé-sur-l'Escaut
ENCEINTE URBAINE
VESTIGES DE LA PÉRIODE MÉDIÉVALE
Rayonnement du territoire
03 27 20 36 40
www.condesurlescaut.fr



11 Fort de Condé
FORT SÉRÉ DE RIVIÈRES
Le Fort
03 23 54 40 00
www.fortdeconde.com



13 Fort de Seclin
FORT SÉRÉ DE RIVIÈRES
Le Fort
03 20 97 14 18
www.fortseclin.com



15 Le Quesnoy
ENCEINTE URBAINE
Plus d'informations :
03 27 20 54 70
03 27 47 55 54
www.lequesnoy.fr



17 Maubeuge
ENCEINTE URBAINE
Affaires culturelles
03 27 62 11 93
www.ville-maubeuge.fr



19 Saint-Omer
ENSEMBLE D'ÉLÉMENTS FORTIFIÉS
AUD Saint-Omer
03 21 38 01 62
www.aud-siomer.fr



21 Santerre Haute Somme
ENSEMBLE D'ÉLÉMENTS FORTIFIÉS
PETR cœur des HDF
03 22 84 44 25
www.coeurdeshautsdefrance.fr



23 Citadelle de Doullens
CITADELLE
Somme Patrimoine
03 22 71 81 42
www.citadelle-de-doullens.fr



10 Crepy en Valois
ENSEMBLE D'ÉLÉMENTS FORTIFIÉS
VESTIGES DE LA PÉRIODE MÉDIÉVALE
Association
lasauvegardedecrepy@gmail.com
www.lasauvegardedecrepy.com



12 Fort des Dunes
FORT SÉRÉ DE RIVIÈRES
Le Fort
03 28 29 13 17
www.fort-des-dunes.fr



14 Gravelines
ENCEINTE URBAINE
MÉMOIRE DE LA SECONDE GUERRE
Pôle patrimoine
03 28 24 99 79
www.ville-gravelines.fr



16 Le camp de Margival
MÉMOIRE DE LA SECONDE GUERRE
Aisne Club 44
Camp de Margival
07 67 51 00 03
www.aisneclub44.fr



18 Montreuil sur Mer
ENCEINTE URBAINE + CITADELLE
MÉMOIRE DE LA SECONDE GUERRE
La citadelle
03 21 06 04 27
www.musees-montreuil-sur-mer.fr



20 Watten
ENSEMBLE D'ÉLÉMENTS FORTIFIÉS
Le site de l'Abbaye fortifiée
03 21 88 27 78
www.watten.fr



22 Laon
ENSEMBLE D'ÉLÉMENTS FORTIFIÉS
Ville de Laon
03 23 22 30 30
<https://laon.fr>



24 Château Thierry
VESTIGES DE LA PÉRIODE MÉDIÉVALE
Ville de Château Thierry
03 23 84 86 86
www.chateau-thierry.fr

